

Razas de Carne ANGUS COLORADO



Índice

AGROPIRO	1
ASSASSIN	2
AUGUSTO	3
DINAMITADO	4
FELIPE	5
FERRARI	6
FRIJOLERO	7
FROILAN	8
HEDGE FUND	9
JENARO	10
MAITÉN	11
MITO	12
MONCHO	13
PAINE	14
PORTAL	15
REPERFILADO	16
TAMAYO	17
TOPPER	18



RP: 56 | HBA: 871081 | Nació: 30/05/2020 | ADN: 15017 | Criador: Cabaña Las Coloradas.

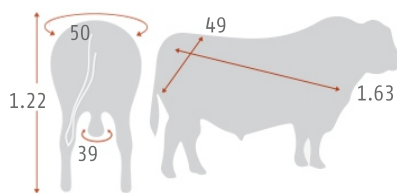
Programa ERA (Junio 2023) *DEPs enriquecidos con evaluación genómica - Angus GS

	L.Gest.	PN	PD	Leche	PF	CE	Altura	AOB	GD	GC	GI	CM
DEP	-0.4	-1.4	6.8	4.3	19	1.2	1.6	3.2	0.36	0.62	0.01	0.1
PREC	0.39	0.46	0.49	0.37	0.28	0.24	0.29	0.21	0.21	0.21	0.21	0.25
RANKING	45%	5%	45%	10%	50%	40%	65%	15%	30%	30%	45%	30%

Evaluación Genómica GlobalGen - Zoetis

	FPD	PN	PD	PA	AA	PVA	AVA	CMS	CNA	FPM	HM	CE	DOC	PC	EG	AOB	SM	TN	\$MVPFL
MVP	10.91	-3.95	46.11	50.02	-0.69	-43.07	-0.35	-1.09	-0.24	-0.55	16.03	0.07	5.25	10.59	0	0.47	0.29	-0.43	120.51
CONF. %	53	53	62	63	67	50	65	30	28	50	59	58	65	56	57	56	61	51	-
Eq. Progenie	22	13	13	15	17	-	-	12	-	21	9	14	12	11	26	8	-	10	-
RANKING	13%	4%	48%	83%	98%	100%	98%	16%	39%	86%	69%	74%	70%	97%	40%	26%	66%	37%	54%

- ▲ Combina líneas de facilidad de parto, tamaño moderado, profundo, ancho, buen mantenimiento y gran capacidad de engorde
- ▲ Destacadas DEPS, negativo para PN y LGest, muy buenos datos de crecimiento posterior. Excelente desempeño para mejoramiento de carcasa
- ▲ Un toro precoz criado totalmente sobre praderas, expresando el 100% su potencial.



EDAD	PN	P205D	P365D	P550D	P.COLECTA
PESO (KG)	31	238	-	-	670

Gue Glen Regalon
Esencial 37 Arquimedes-T/E-
Hemabe 87 Lider 7598-T/E-

Pffr Convoy 9z
Coloratus 8 Cv-286 Iso
Isolet Quebrantador 286 Yesquero



ASSASSIN

Red Cockburn Assasin 624D



Red Pie Specialist 430 x Red Lazy Mc Hustle 18T



Alta

RP: SI CWJ 624D | HBA: 855684 | Nació: 15/02/2016 | ADN: I 10736 | Criador: Ward Cockburn

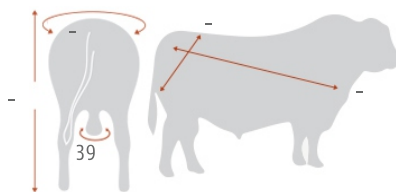
Reg# 3966169 - Red Angus Association (Julio 2023) *Datos expresados en libras

	FPD	PN	PD	P.Año	Leche	%PH	FPHijas	STAY	Marm	Rend	P.Carcasa	AOB	Grasa
DEP	12	-1.1	66	114	27	11	5	14	0.32	0.28	39	-0.2	0.04
PREC	0.48	0.67	0.62	0.61	0.37	0.31	0.33	0.23	0.27	0.3	0.46	0.39	0.21
RANKING	64%	62%	37%	24%	38%	56%	80%	68%	67%	99%	13%	94%	80%

- ▲ En la gira por Estados Unidos y Canadá 2017 encontramos a ASSASSIN. Precio máximo del remate y uno de los toros más valorizados en Canadá ese año
- ▲ Pedigree abierto, mucho volumen, profundidad de costilla y ancho posterior; gran calidad racial y buen desplazamiento
- ▲ Sus DEPs lo indican para producir terneros de bajo PN, buen crecimiento al destete y al año. Gran mejorador para producción de Leche de sus hijas

Red LSF Saga 1040Y
Red Pie Specialist 430
Red Pie Playmate 232

Red Lazy Mc Hustle 18T
Red Cockburn Cora 254Z
Red Wilbar Cora 443P



EDAD	PN	P205D	P365D	P550D	P.COLECTA
PESO (KG)	35	408	-	-	-



Amigo X Figurón X Mandarin



RP: 2884 HBA: 789188 Nació: 08-06-2011 Criador: Cab. Santa Sergia S.A.

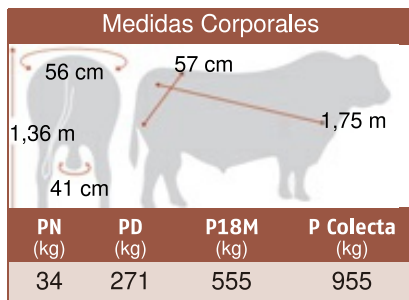
Programa ERA (Julio 2021) *DEPs enriquecidos con evaluación genómica-Angus GS

	L.Gest.	PN	PD	Leche	PF	CE	Altura	AOB	GD	GC	GI	CM
DEP	0.8	-0.8	0	-1.6	7	0.5	0.5	0.8	0.18	0.44	0.01	-0.1
PREC	0.56	0.79	0.74	0.5	0.56	0.63	0.73	0.64	0.65	0.66	0.66	0.64
RANKING	90%	20%	85%	85%	80%	95%	85%	70%	55%	55%	40%	45%
PROMEDIO	-0.3	-0.3	5.7	1.2	16.4	1.2	1.7	1.7	0.26	0.51	0	-0.1

► AUGUSTO es para nosotros sinónimo de seguridad al parto y gran producción. No es fácil encontrar en el mercado toros Colorados cómo AUGUSTO. Hemos visto gran cantidad de producción de este torazo en diferentes regiones del país y sobre distintos biotipos de vacas que no hacen más que reforzar lo que pensamos en el momento que lo vimos; este es un toro para masificar varios años seguidos en los rodeos; principalmente para hacer vientres de una calidad indiscutible, aunque también hemos visto toros a campo muy homogéneos, masculinos y útiles.

Tres Marías 7031 Cachafaz 65
Lucq 83 cc Boom -T/E-
La Legua Canyon 8690 Boom T/E

Santa Sergia Figuron Solido
Santa Sergia Mandarin Figura
Santa Sergia Hura Mandarin 1607



VIDEO

WEB



RP: 2336 | HBA: 869616 | Nació: 01/10/2019 | ADN: E0014040 | Criador: El Madrigal S.R.L.

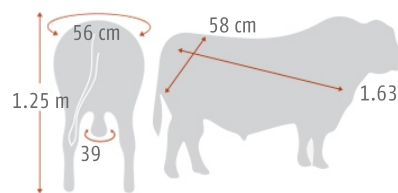
Programa ERA (Junio 2023) *DEPs enriquecidos con evaluación genómica - Angus GS

	L.Gest.	PN	PD	Leche	PF	CE	Altura	AOB	GD	GC	GI	CM
DEP	-0.8	-1.6	-0.6	3.6	4	1.9	0.8	0.8	0.27	0.75	0.08	-0.8
PREC	0.28	0.6	0.59	0.31	0.41	0.47	0.52	0.3	0.3	0.3	0.3	0.3
RANKING	30%	10%	95%	25%	90%	10%	80%	75%	50%	30%	10%	90%

Evaluación Genómica GlobalGen - Zoetis

	FPD	PN	PD	PA	AA	PVA	AVA	CMS	CNA	FPM	HM	CE	DOC	PC	EG	AOB	SM	TN	\$MVPFL
MVP	7.68	-1.26	40.54	57.1	-0.44	22.14	0.03	-2.86	-0.62	1.26	15.14	-0.24	8.38	29.06	-0.02	0.11	-0.23	-0.45	106.25
CONF. %	53	53	62	63	67	50	65	30	28	50	59	58	65	56	57	56	61	51	-
Eq. Progenie	22	13	13	15	17	-	-	12	-	21	9	14	12	11	26	8	-	10	-
RANKING	31%	27%	66%	74%	94%	66%	88%	1%	15%	70%	74%	90%	53%	57%	21%	83%	100%	34%	71%

- ▲ Combina una familia materna consistente, probada y sólida con un productor con bajo PN, crecimiento y tamaño final moderados y sumamente dóciles.
- ▲ Sus primeras crías en La Pastoriza lo indican como productor de bajo Peso al nacer y cuyas crías lucen vitales y potentes a pocos días del nacimiento.
- ▲ Dinamitado es un toro que la raza estaba esperando, sangre nueva con consistencia y productor de bajo pesos al nacer.



EDAD	PN	P205D	P365D	P550D	P.COLECTA
PESO (KG)	28	-	-	655	720

- Red Bwfx Dynamite 10z
- Red Bridgeway Dynamic 2c
- Red D-Bar Tibbie 27s
- Doblehache 293 Bigua-T/E-
- Pastoriza 1514 Mariana-T/E-
- Pastoriza 918 Lola-T/E-



FELIPE

Pastoriza 1776 Felipe -T/E-



Don Antonio x Brigadier



RP: 1776 | HBA: 848724 | Nació: 07/03/2016 | ADN: N 282650 | Criador: La Pastoriza

Programa ERA (Junio 2023) *DEPs enriquecidos con evaluación genómica - Angus GS

	L.Gest.	PN	PD	Leche	PF	CE	Altura	AOB	GD	GC	GI	CM
DEP	0.4	-1.1	0.2	0.5	-5.6	0.8	0.7	1	0.08	0.04	0.04	0.2
PREC	0.39	0.76	0.72	0.4	0.48	0.57	0.48	0.28	0.28	0.29	0.29	0.32
RANKING	85%	20%	90%	70%	95%	80%	85%	65%	75%	90%	25%	30%

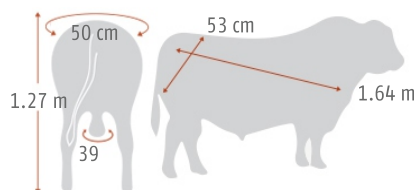
Evaluación Genómica GlobalGen - Zoetis

	FPD	PN	PD	PA	AA	PVA	AVA	CMS	CNA	FPM	HM	CE	DOC	PC	EG	AOB	SM	TN	\$MVPFL
MVP	1.23	0.44	41.15	58.95	-0.11	15.45	0.07	-1.42	0.18	0.2	15.13	0.68	14.05	27.69	0	0.22	0.02	-0.44	105.05
CONF. %	53	53	62	63	67	50	65	30	28	50	59	58	65	56	57	56	61	51	-
Eq. Progenie	22	13	13	15	17	-	-	12	-	21	9	14	12	11	26	8	-	10	-
RANKING	83%	58%	63%	72%	75%	76%	88%	9%	74%	80%	74%	28%	24%	64%	61%	68%	95%	37%	72%

- ▲ FELIPE nos cautivó desde el primer momento cuando lo vimos y evaluamos trabajando en servicio a campo sobre un lote de vaquillonas.
- ▲ Utilizado en La Pastoriza en IATF y servicio natural en potreros extensivos. Notable mejoramiento de condición corporal en condiciones pastoriles.
- ▲ Es un toro blando, de mucha carne, precocidad y destacada fertilidad, calidad racial y moderación. Expresión Angus perfecta en su cabeza y color.

Lucq 83 CC Boom-T/E-
Santa Sergia Amigo Mandarin 2916
Santa Sergia Yuyita Mandarin 1722

Pastoriza 565 Brigadier-T/E-
Pastoriza 1261 Federal
San Lauro 2650 Miss Payador-T/E-



EDAD	PN	P205D	P365D	P550D	P.COLECTA
PESO (KG)	31	194	-	417	820



Ruger x Quebrantador



Alta

RP: 14603 | HBA: 839799 | Nació: 02/08/2016 | ADN: N 292023 | Criador: Gregorio, Numo y Noel Werthein

Programa ERA (Junio 2023) *DEPs enriquecidos con evaluación genómica - Angus GS

	L.Gest.	PN	PD	Leche	PF	CE	Altura	AOB	GD	GC	GI	CM
DEP	-0.9	1.1	11.5	-7.9	25.8	1.2	2	2.9	0.47	0.45	-0.04	0.3
PREC	0.42	0.78	0.77	0.31	0.66	0.76	0.79	0.56	0.57	0.58	0.56	0.56
RANKING	30%	95%	15%	95%	25%	50%	35%	25%	25%	55%	75%	25%

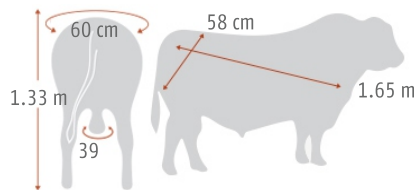
Evaluación Genómica GlobalGen - Zoetis

	FPD	PN	PD	PA	AA	PVA	AVA	CMS	CNA	FPM	HM	CE	DOC	PC	EG	AOB	SM	TN	\$MVPFL
MVP	5.1	-2.3	22	18	-0.3	4	0.1	-1.69	-0.56	-0.2	19	0.15	5	12	0.01	0.09	0.08	-0.48	86
CONF. %	53	53	62	63	67	50	65	30	28	50	59	58	65	56	57	56	61	51	-
Eq. Progenie	22	13	13	15	17	-	-	12	-	21	9	14	12	11	26	8	-	10	-
RANKING	51%	14%	95%	98%	85%	87%	80%	5%	17%	83%	54%	69%	70%	96%	77%	85%	90%	25%	88%

- ▲ FERRARI posiblemente uno de los toros Angus de la variedad colorada más importante Combina Ruger con líneas clásicas del Angus argentino.
- ▲ Extrema corrección en toda su estructura, bien aplomado, firme de lomo, correcto prepucio, y destacado carácter racial.
- ▲ Sus DEP's lo muestra como gran mejorador para PD y PF combinando musculatura (AOB) con facilidad de engrasamiento.

Red Six Mile Ultimatum 409U
Six Mile Ruger 221X
Red Six Mile Shawnee 116T

Rubeta 4444 Quebrantador-T/E-
Red Princess SS 12662 Quebra-T/E-
Tres Marias 6976 Quebra 5494-T/E-



EDAD	PN	P205D	P365D	P550D	P.COLECTA
PESO (KG)	31	321	-	660	980

VIDEO

WEB

FRIJOLERO

Esencial 393 Frijolero



Esencial x piazola x Rainmaker



RP: 393 | HBA: 837916 | Nació: 20/07/2016 | ADN: N 287858 | Criador: Aznar, Alejandro Martin

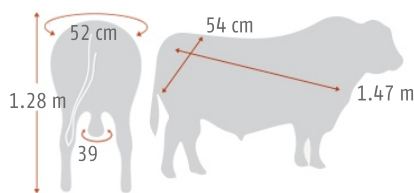
Programa ERA (Junio 2023) *DEPs enriquecidos con evaluación genómica - Angus GS

	L.Gest.	PN	PD	Leche	PF	CE	Altura	AOB	GD	GC	GI	CM
DEP	0.3	-1.5	-0.1	1.5	3.2	0.4	-0.1	0.1	0.32	0.51	0.09	-0.5
PREC	0.45	0.6	0.58	0.4	0.46	0.45	0.28	0.26	0.27	0.27	0.26	0.38
RANKING	80%	10%	95%	50%	90%	95%	95%	90%	45%	50%	10%	75%

Evaluación Genómica GlobalGen - Zoetis

	FPD	PN	PD	PA	AA	PVA	AVA	CMS	CNA	FPM	HM	CE	DOC	PC	EG	AOB	SM	TN	\$MVPFL
MVP	10.76	-1.85	41.49	49.3	-0.95	-32.01	-0.79	-0.84	-0.4	-2.32	19.51	-0.32	11.98	10.3	-0.01	0.29	-0.02	-0.47	81.06
CONF. %	53	53	62	63	67	50	65	30	28	50	59	58	65	56	57	56	61	51	-
Eq. Progenie	22	13	13	15	17	-	-	12	-	21	9	14	12	11	26	8	-	10	-
RANKING	13%	18%	63%	84%	99%	99%	100%	23%	27%	94%	54%	91%	37%	97%	21%	56%	96%	25%	91%

- ▲ FRIJOLERO excelente opción! Posee todas las características del angus original: facilidad de parto, fertilidad blandura y buen crecimiento.
- ▲ Biotipo bien pastoril y con una calidad racial difícil de encontrar en la variedad colorada.
- ▲ Pedigree extremadamente consistente y productivo, posee en su genealogía los jefes de raza de la variedad negra, en lo que a genética pastoril se refiere.



EDAD	PN	P205D	P365D	P550D	P.COLECTA
PESO (KG)	29	258	-	458	900

Gue Glen Regalon

Esencial 37 Arquimedes-T/E-
Hemabe 87 Lider 7598-T/E-

Doblehache 271 Thai

Esencial 52 Centella 1

Huellita 111 Rainmaker Juliana

VIDEO

WEB

FROILAN

Inambu Sur 1183 Froilán



Argentino x Brigadier x Cañonazo.



RP: 1183 | HBA: 849048 | Nació: 21/03/2018 | ADN: N0283061 R: 10 -SNP: 10 | Criador: Cabaña Inambú S.A.

Programa ERA (Junio 2023) *DEPs enriquecidos con evaluación genómica - Angus GS

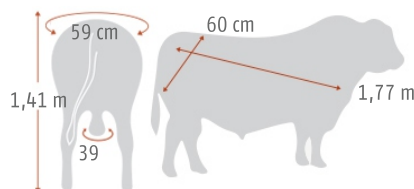
	L.Gest.	PN	PD	Leche	PF	CE	Altura	AOB	GD	GC	GI	CM
DEP	-0.8	0.2	9.1	3.1	25.2	1.1	2.5	1.5	0.04	0	0.03	0.3
PREC	0.36	0.59	0.6	0.36	0.42	0.37	0.48	0.24	0.23	0.24	0.26	0.27
RANKING	30%	60%	25%	25%	25%	60%	20%	60%	85%	90%	30%	25%

Evaluación Genómica GlobalGen - Zoetis

	FPD	PN	PD	PA	AA	PVA	AVA	CMS	CNA	FPM	HM	CE	DOC	PC	EG	AOB	SM	TN	\$MVPFL
MVP	3.1	1.3	41.06	60.96	-0.25	19.63	0.21	-1.83	-0.35	1.33	18.09	-0.07	1.6	23.82	0.02	-0.09	0.12	-0.46	115.26
CONF. %	53	53	62	63	67	50	65	30	28	50	59	58	65	56	57	56	61	51	-
Eq. Progenie	22	13	13	15	17	-	-	12	-	21	9	14	12	11	26	8	-	10	-
RANKING	69%	72%	63%	69%	85%	70%	70%	4%	30%	69%	59%	82%	85%	79%	88%	96%	85%	31%	60%

Tres Marias 6241 Payador-T/E-
Inambu Sur 115 Argentino-T/E-
Rosina Lady Karin 3425

Pastoriza 565 Brigadier-T/E-
Inambu Sur 136 Mostaza 156-T/E-
Gran Manuel 156 Caño Expló



EDAD	PN	P205D	P365D	P550D	P.COLECTA
PESO (KG)	32	396	-	843	990



HEDGE FUND

LSF SRR Hedge Fund 7017E



H2R Profitbuilder B403 x LSF Prospect 2035Z



RP: SI 7017E | HBA: 860365 | Nació: 06/01/2017 | ADN: I 11671 | Criador: Ludvigson Stock Farms

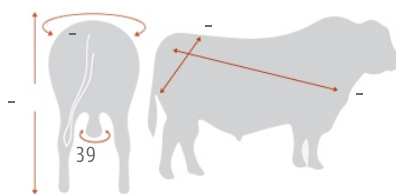
Reg# 3723117 - Red Angus Association (Julio 2023) *Datos expresados en libras

	FPD	PN	PD	P.Año	Leche	%PH	FPHijas	STAY	Marm	Rend	P.Carcasa	AOB	Grasa
DEP	16	-4.5	77	135	23	14	11	14	0.73	0.26	35	0.09	0.07
PREC	0.56	0.63	0.57	0.56	0.27	0.27	0.34	0.4	0.42	0.38	0.48	0.47	0.39
RANKING	19%	12%	5%	5%	70%	19%	5%	69%	9%	98%	19%	54%	99%

- ▲ Proviene de uno de los rodeos de Angus Colorados más influyentes de Estados Unidos. Es una atractiva combinación de fenotipo productivo y DEPs.
- ▲ Posee facilidad de parto extrema combinada con crecimiento explosivo al destete y al año de edad.
- ▲ Sus hijas serán ideales para conservar como futuras madres por su biotipo moderado, buen grado de engrasamiento y gran facilidad de parto

LSF Takeover 9943W
H2R Profitbuilder B403
Brown MS P707 Y6674

LSF Prospect 2035Z
LSF SRR Dina C5128
LSF SRR Dina Y1094 A3016



EDAD	PN	P205D	P365D	P550D	P.COLECTA
PESO (KG)	29	299	628	-	-





RP: 1061 | HBA: 886097 | Nació: 29/07/2020 | ADN: 337394 | Criador: Alejandro Aznar

Programa ERA (Junio 2023)*DEPs enriquecidos por evaluación genómica

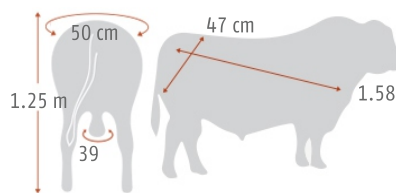
	L.Gest.	PN	PD	Leche	PF	CE	Altura	AOB	GD	GC	GI	CM
DEP	0.4	-1	2.1	3.3	10.6	1.4	-	2	0.1	0.1	-0.06	0.2
PREC	0.22	0.28	0.26	0.2	0.23	0.32	-	0.27	0.28	0.3	0.27	0.27
RANKING	90%	15%	85%	20%	75%	25%	-	35%	70%	85%	90%	25%

Evaluación Genómica GlobalGen - Zoetis

	FPD	PN	PD	PA	AA	PVA	AVA	CMS	CNA	FPM	HM	CE	DOC	PC	EG	AOB	SM	TN	\$MVPFL
MVP	11	-3.22	29.75	36.49	-0.82	-27.86	-0.55	-0.65	-0.13	0.24	19.46	0.18	8.57	8.72	-0.01	0.35	0	-0.4	68.56
CONF. %	53	53	62	63	67	50	65	30	28	50	59	58	65	56	57	56	61	51	-
Eq. Progenie	22	13	13	15	17	-	-	12	-	21	9	14	12	11	26	8	-	10	-
RANKING	12%	7%	89%	93%	99%	98%	99%	31%	47%	80%	54%	67%	53%	98%	40%	46%	95%	47%	96%

- ▲ Toros de bajo peso. JENARO combina este carácter con crecimiento positivo acorde a su biotipo y carcasa con musculatura positiva.
- ▲ Combina probados padres productores de facilidad de parto con crecimiento y fenotipo muy correcto.
- ▲ Creemos que Jenaro cumplirá con las expectativas que tenemos respecto de su producción tanto de machos como hembras adaptadas a regímenes pastoriles

Gue Glen Regalon
Esencial 37 Arquimedes -T/E-
Hemabe 87 Lider 7598 -T/E-
Casamu 1370 Impressive Relmu
Esencial Melita
Casamu 9339 Petrehue Chinuca 6307



EDAD	PN	P205D	P365D	P550D	P.COLECTA
PESO (KG)	37	237	-	511	640



Cachil x Lihuen.



RP: A452 | HBA: 846320 | Nació: 18/08/2017 | ADN: 275762 (STR/ SNIP) | Criador: Casamú S.A

Programa ERA (Junio 2023) *DEPs enriquecidos con evaluación genómica - Angus GS

	L.Gest.	PN	PD	Leche	PF	CE	Altura	AOB	GD	GC	GI	CM
DEP	-1.4	-2	-0.5	4.5	5.1	1.9	-0.4	0.6	0.04	0.27	-0.02	-0.1
PREC	0.24	0.67	0.67	0.34	0.54	0.53	0.33	0.62	0.63	0.65	0.63	0.62
RANKING	10%	4%	95%	15%	90%	10%	95%	65%	85%	75%	60%	50%

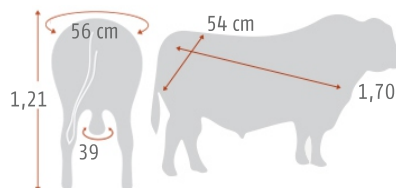
Programa BREEDPLAN

	FPD	FPDh	LG	PN	PD	P.A?o	PF	P.Vaca	Leche	CE	P.Carcasa	AOB	GD	GC	Rend	GIM
DEP	3.3	1.5	-4	-0.5	20	33	47	36	8	2.2	37	4.3	0.1	0.1	1.7	0.1
PREC	58	39	84	94	89	89	87	84	48	88	71	51	57	57	56	53
RANKING	15%	30%	5%	15%	65%	60%	70%	70%	35%	15%	45%	5%	20%	75%	10%	75%

- ▲ Maitén se suma a los toros con FP15M como opción para entorar vaquillonas precoces y lograr una muy buena progenie.
- ▲ Transmitirá a sus hijas facilidad de parto y destacada fertilidad acortando los días entre partos y animales superiores en musculatura y rendimientos de carcasa.
- ▲ Es bajo, profundo, de biotipo carnívero y marcada precocidad sexual. Bajo peso de vaca adulta ideal para planteos ganaderos con restricciones nutricionales.

Casamu 9522 Final Jewlian-T/E-
Casamu 2114 Culminante Ayufal
Casamu 7499 Ayufala Formosa 5833

Casamu 9304 Final Lihuen
Casamu 1279 Coiron Pastora 8825
Casamu 8825 Epumari Pastora 5333



EDAD	PN	P205D	P365D	P550D	P.COLECTA
PESO (KG)	30	211	-	403	790



Paine x Luquense 1911 Entrador

NUEVO



Alta

RP: H631 | HBA: 870810 | Nació: 30/06/2020 | ADN: 5247 | Criador: Charles De Guerrero S.A. y El Viejo Mito S.A.

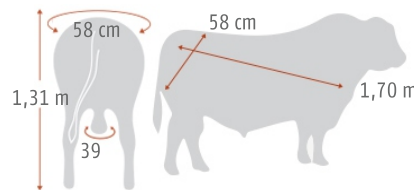
Programa ERA (Junio 2023) *DEPs enriquecidos con evaluación genómica - Angus GS

	L.Gest.	PN	PD	Leche	PF	CE	Altura	AOB	GD	GC	GI	CM
DEP	-0.3	0	9	-3.4	28.3	0.8	2.7	1.2	0.1	0.08	0.02	0.4
PREC	0.28	0.45	0.47	0.3	0.23	0.22	0.28	0.17	0.17	0.18	0.17	0.17
RANKING	50%	50%	25%	95%	20%	80%	15%	55%	70%	85%	40%	15%

Evaluación Genómica GlobalGen - Zoetis

	FPD	PN	PD	PA	AA	PVA	AVA	CMS	CNA	FPM	HM	CE	DOC	PC	EG	AOB	SM	TN	\$MVPFL
MVP	2.97	0.64	43.44	57.89	-0.46	5.82	-0.07	-1.47	-0.45	-0.84	9.75	0.07	7.61	25.15	0	0.4	0.14	-0.2	119.42
CONF. %	53	53	62	63	67	50	65	30	28	50	59	58	65	56	57	56	61	51	-
Eq. Progenie	22	13	13	15	17	-	-	12	-	21	9	14	12	11	26	8	-	10	-
RANKING	71%	62%	57%	74%	94%	86%	93%	8%	23%	87%	93%	74%	59%	72%	61%	38%	85%	95%	56%

- ▲ Calidad racial, mucha carne en un tamaño moderado, excelente curva de crecimiento cuidando grasa de cobertura con buen área de ojo de bife y marmoreo
- ▲ Primer cría natural de H348 Rufa, se preño a 14 meses. Su padre Paine, hijo de Tehuelche. Bajo peso, excelente precocidad y gran volumen corporal
- ▲ Ideal para usarlo masivamente para homogeneizar rodeos y moderar tamaño, agregando volumen y ancho, con excelente cabeza Angus y buen color



EDAD	PN	P205D	P365D	P550D	P.COLECTA
PESO (KG)	39	355	-	-	830

Doblehache 293 Bigua-T/E-
Pastoriza 1625 Paine -T/E-
Pastoriza 817 Fundadora

Luquense 1911 Entrador -T/E-
Charles H348 Rufa 4 T/E
Charles G536 Rufa 1-T/E-

VIDEO

WEB



RP: 2729 | HBA: 880787 | Nació: 08/06/2021 | ADN: N 19817 (---/ SNIP) | Criador: La Pastoriza

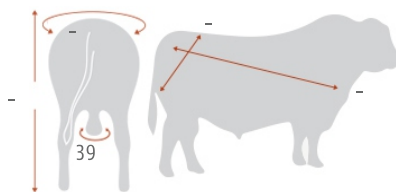
Programa ERA (Junio 2023)*DEPs enriquecidos por evaluación genómica - Angus GS

	L.Gest.	PN	PD	Leche	PF	CE	Altura	AOB	GD	GC	GI	CM
DEP	-0.3	0.2	6.3	-2.2	9.4	1.2	1.4	1.6	0.05	0.05	0.03	0.6
PREC	0.37	0.47	0.5	0.35	0.36	0.42	0.32	0.2	0.2	0.2	0.2	0.2
RANKING	50%	60%	50%	95%	80%	40%	75%	45%	80%	90%	30%	10%

- ▲ Reservado de Gran Campeón en la Expo Angus de Otoño 2023.
- ▲ Muy ancho, correcto, de mucha carne, profundidad de costilla, calidad racial y un desplazamiento perfecto.
- ▲ Moncho es el toro elegido por La Pastoriza para utilizar masivamente como parte de su programa genético.

Rubeta 4444 Quebrantador-T/E-
Pastoriza 1548 Trueno-T/E-
Pastoriza 860 Dionisia-T/E-

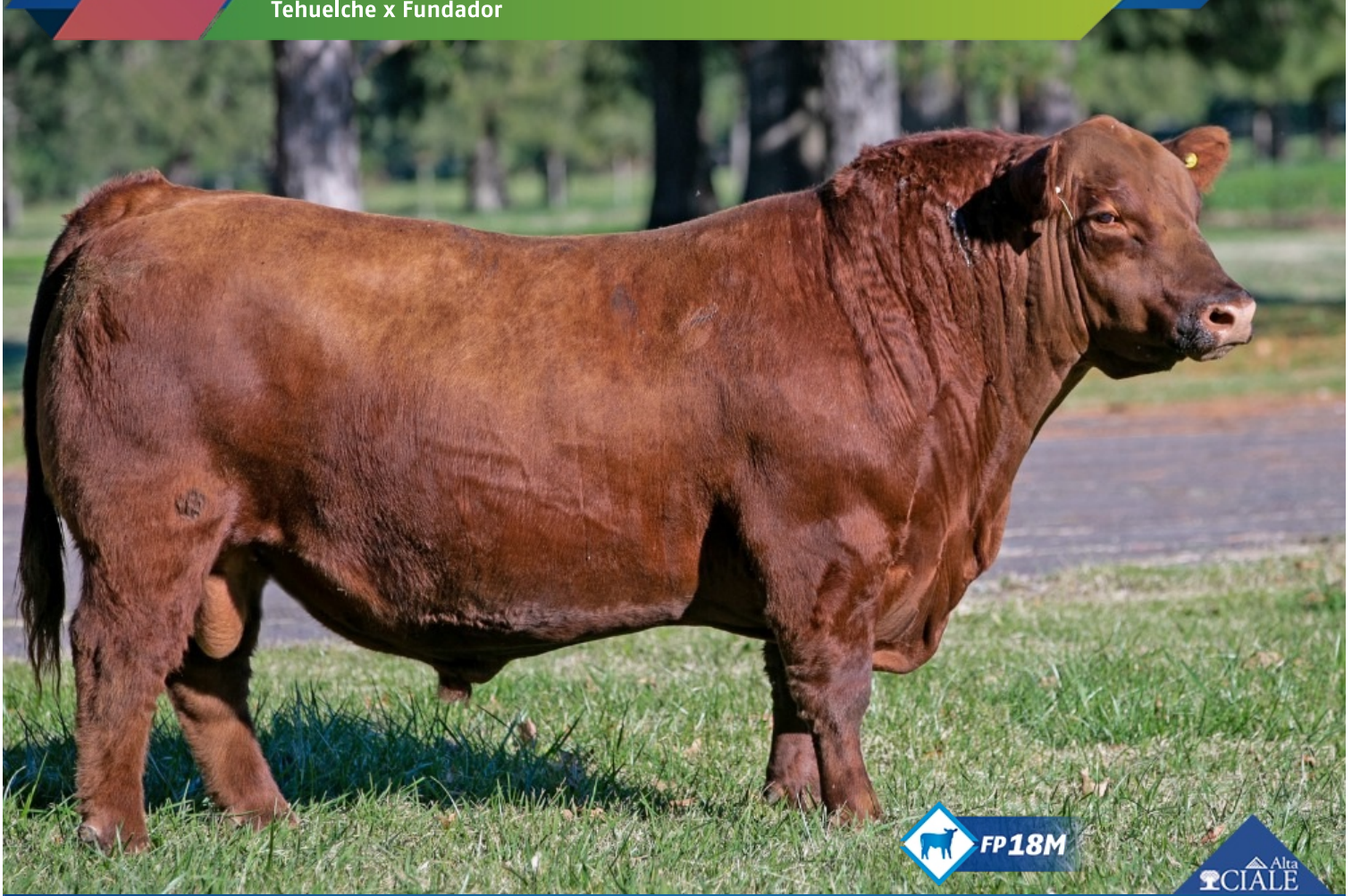
Primavera 10496 F Answer 10035-T/
Pastoriza 1979 Justicia
Pastoriza 1672 Cafetera -T/E-



EDAD	PN	P205D	P365D	P550D	P.COLECTA
PESO (KG)	32	274	-	500	-

VIDEO

WEB



RP: 1625 HBA: 830107 Nació: 03-02-2015 Criador: La Pastoriza

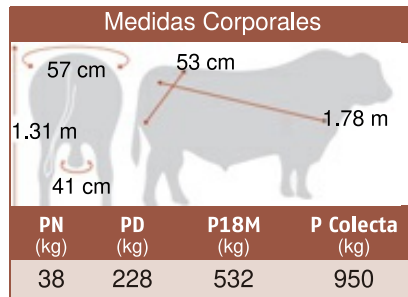
Programa ERA (Julio 2021) *DEPs enriquecidos con evaluación genómica- AngusGS

	L.Gest.	PN	PD	Leche	PF	CE	Altura	AOB	GD	GC	GI	CM
DEP	-1.1	-1.8	0.9	-3.5	1.4	0.8	0.8	0.2	-0.01	0.1	0	0.2
PREC	0.3	0.71	0.69	0.32	0.51	0.5	0.57	0.22	0.23	0.23	0.23	0.22
RANKING	15%	5%	85%	95%	90%	85%	80%	80%	80%	80%	45%	30%
PROMEDIO	-0.3	-0.3	5.7	1.2	16.4	1.2	1.7	1.7	0.26	0.51	0	-0.1

► PAINE (Tehuelche x Fundador) fue utilizado masivamente en los rodeos comerciales y en los planteles de La Pastoriza en los últimos 3 años con muy buenos resultados en vaquillonas. Con el respaldo de la Pastoriza 817 Fundadora, donante de destacada producción, fundadora de la línea genética de La Pastoriza abierta a Brigadier más importante de la cabaña. De mucha facilidad de engorde, bajos requerimientos en condiciones pastoriles y destacados mantos carniceros, sumado a una perfecta presentación de aplomos, fertilidad y precocidad, demostrando un desarrollo muscular y de estructura desde muy chico, hacen de Paine una opción muy interesante para utilizar en cualquier rodeo, ya sea comercial e incluso para lograr reproductores de facilidad de parto con buen crecimiento.

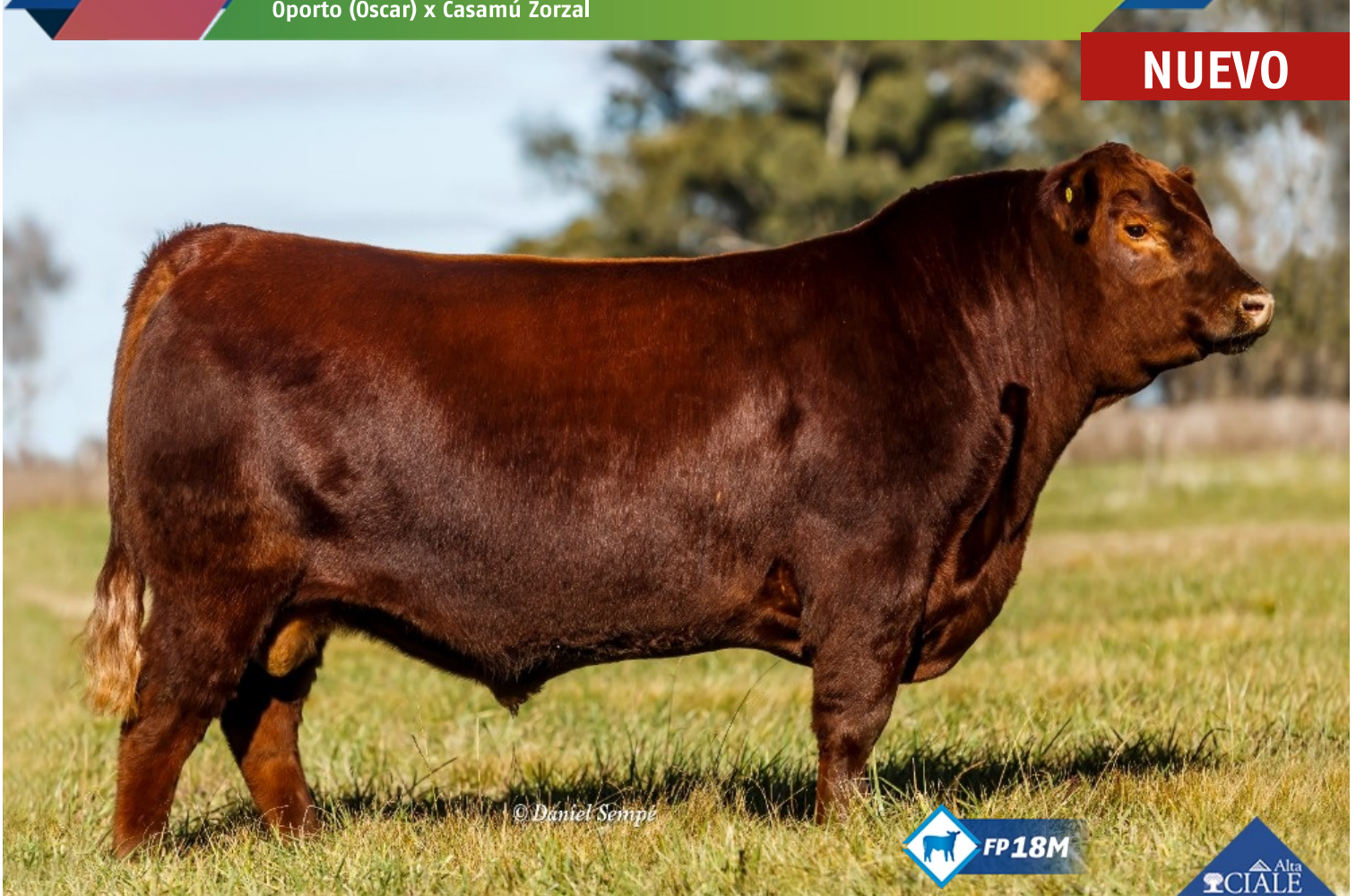
Gue Glen Regalon
Doblehache 293 Bigua-T/E-
Doblehache 82 Estrella

Piray 177 Fundador-T/E-
Pastoriza 817 Fundadora
Piray 213 Red P Chief Dee-T/E-



Oporto (Oscar) x Casamú Zorzal

NUEVO



RP: 4211 HBA: 863217 Nació: 03-07-2019 Criador: Cab. Santa Sergia S.A.

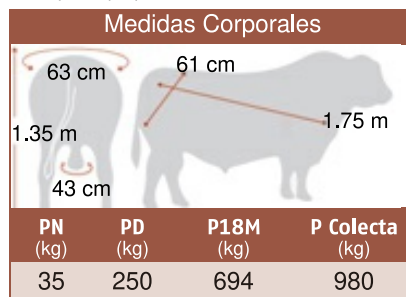
Programa ERA (Julio 2021)*DEPs enriquecidos por evaluación genómica-Angus GS

	L.Gest.	PN	PD	Leche	PF	CE	Altura	AOB	GD	GC	GI	CM
DEP	0.7	-0.2	1.3	-1.4	9.2	0.8	1.6	2	0.74	1.29	0.12	-0.7
PREC	0.28	0.35	0.33	0.21	0.26	0.36	0.41	0.29	0.29	0.31	0.3	0.29
RANKING	95%	35%	85%	90%	65%	70%	65%	25%	3%	2%	3%	90%
PROMEDIO	-0.3	-0.3	5.7	1.2	16.4	1.2	1.7	1.7	0.26	0.51	0	-0.1

► Importante elección en el último remate de Santa Sergia, combina sangres propias de la línea Oscar, con Casamú Zorzal por madre. Un toro bien productivo, correcto y racialmente muy atractivo, combina DEP's de bajo peso al nacer con crecimiento, musculatura y engrasamiento muy acordes para cualquier sistema pastoril. Una opción bien interesante para quienes deseen un colorado de sangre abierta y biotipo productivo.

- Santa Sergia Resero Mister 2678
- Santa Sergia Oscar Packer 3556
- Santa Sergia Orientalá Packer 297

- Casamu 2322 Tremendo Zorzal
- Las Lilas 2966 Zorzal Holliday
- Las Lilas 1868 Holliday Naymej -T/E-



VIDEO

WEB

REPERFILADO

Laindia H-C 413 Reperfilado T/E



Reckoning x Sakic x Zorzal



RP: 413 | HBA: 855645 | Nació: 04/04/2018 | ADN: 294473 | Criador: Cabaña La India

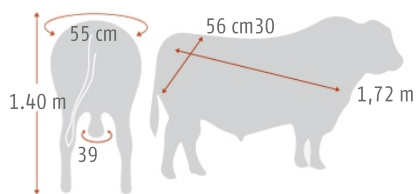
Programa ERA (Junio 2023) *DEPs enriquecidos con evaluación genómica - Angus GS

	L.Gest.	PN	PD	Leche	PF	CE	Altura	AOB	GD	GC	GI	CM
DEP	-0.1	0.1	2.5	3.9	13.8	1.2	1.7	-1.1	-0.08	0.22	0.05	-0.2
PREC	0.3	0.6	0.6	0.38	0.45	0.49	0.53	0.24	0.24	0.25	0.24	0.3
RANKING	65%	55%	80%	20%	70%	50%	50%	95%	90%	80%	20%	55%

- ▲ Físicamente importante, de tamaño moderado y excelente color. Ancho de lomo, cuarto descendido, corrección estructural y calidad racial.
- ▲ Pedigree muy interesante totalmente abierto a Brigadier y a Quebrantador incorporando un jefe de raza negro muy importante como Zorzal.
- ▲ REPERFILADO es un toro que en vacas abarca prácticamente todo el universo de productores y se puede usar en cualquier tipo de explotación y criador.

Red U-2 Recon 192y
Red U-2 Reckoning 149a
Red U-2 Anexa 271y

Red Six Mile Sakic 832s
Tres Marias 8522 Sakic 6978-T/E-
Tres Marias 6978 Mulata 6164-T/E-



EDAD	PN	P205D	P365D	P550D	P.COLECTA
PESO (KG)	45	314	-	535	940



Esencial x Cacique



RP: 6325 | HBA: 847187 | Nació: 21/08/2017 | ADN: N 307357 10 | Criador: Chañar Chico de Teso S.A.

Programa ERA (Junio 2023) *DEPs enriquecidos con evaluación genómica - Angus GS

	L.Gest.	PN	PD	Leche	PF	CE	Altura	AOB	GD	GC	GI	CM
DEP	0	-1	5.2	-1.9	16.5	0.6	1.3	1.1	0.12	0.64	-0.04	-0.2
PREC	0.44	0.58	0.44	0.29	0.3	0.46	0.59	0.21	0.22	0.22	0.21	0.21
RANKING	70%	20%	65%	55%	55%	90%	65%	65%	70%	35%	75%	55%

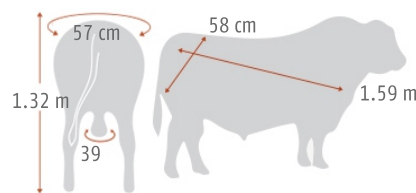
Evaluación Genómica GlobalGen - Zoetis

	FPD	PN	PD	PA	AA	PVA	AVA	CMS	CNA	FPM	HM	CE	DOC	PC	EG	AOB	SM	TN	\$MVPFL
MVP	10.68	-1.34	34.72	48.79	-0.67	4.25	-0.49	-1.57	-0.91	-0.5	19.29	-0.52	9.49	11.12	0	0.22	0.11	-0.27	99.57
CONF. %	53	53	62	63	67	50	65	30	28	50	59	58	65	56	57	56	61	51	-
Eq. Progenie	22	13	13	15	17	-	-	12	-	21	9	14	12	11	26	8	-	10	-
RANKING	14%	25%	81%	85%	98%	87%	99%	6%	6%	85%	54%	95%	47%	97%	61%	66%	87%	86%	78%

▲ Un toro que nos cautivo desde el primer momento que lo vimos en la cabaña. Era muy joven aún pero el más destacado de su camada.

▲ Bajo peso al nacimiento, óptimo crecimiento y con buen balance de grasa dorsal.

▲ Ideal para masificar en rodeos comerciales que presten especial atención al requerimiento energético de los vientres.



EDAD	PN	P205D	P365D	P550D	P.COLECTA
PESO (KG)	35	-	-	495	900


Gue Glen Regalon

Esencial 37 Arquimedes-T/E-
Hemabe 87 Lider 7598-T/E-

Tapayu 2179 Oriental

Tapayu 3414 Cacique 3-T/E-
Tapayu 1248 Choctaw 6205-T/E-

VIDEO 

WEB 

Beckton Clifftop Z500 E4 X Buf Crk Lancer R017



RP: SI D304 | HBA: 855687 | Nació: 22/03/2016 | ADN: I 10735 | Criador: Mushrush Red Angus

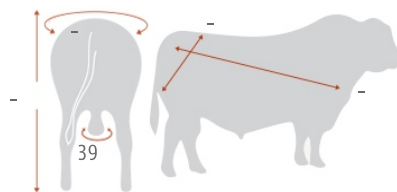
Reg# 3525067 - Red Angus Association (Julio 2023) *Datos expresados en libras

	FPD	PN	PD	P.Año	Leche	%PH	FPHijas	STAY	Marm	Rend	P.Carcasa	AOB	Grasa
DEP	16	-2.9	78	129	28	5	9	9	0.09	0.19	40	0.06	0.03
PREC	0.53	0.58	0.54	0.54	0.3	0.44	0.37	0.37	0.41	0.34	0.45	0.43	0.33
RANKING	16%	31%	10%	8%	32%	99%	94%	94%	96%	91%	11%	60%	72%

- ▲ TOPPER combina un atractivo fenotipo con líneas consistentes y proviene de programa genético que se ajusta a nuestras condiciones de cría pastoriles.
- ▲ DEPs Extremo para FPD, PD y P.Año. Mejorador para producción de leche y facilidad de parto de sus hijas.
- ▲ Sus crías en Argentina nacidas sobre vaquillonas precoces confirman su facilidad de parto y crecimiento posterior.

Beckton Clifftop W692 E3
Beckton Clifftop Z500 E4
Beckton Tamara R291 EP

Buf Crk Lancer R017
Mushrush Lana 84S A033
Mushrush Lana Im W203



EDAD	PN	P205D	P365D	P550D	P.COLECTA
PESO (KG)	29	289	606	-	920

